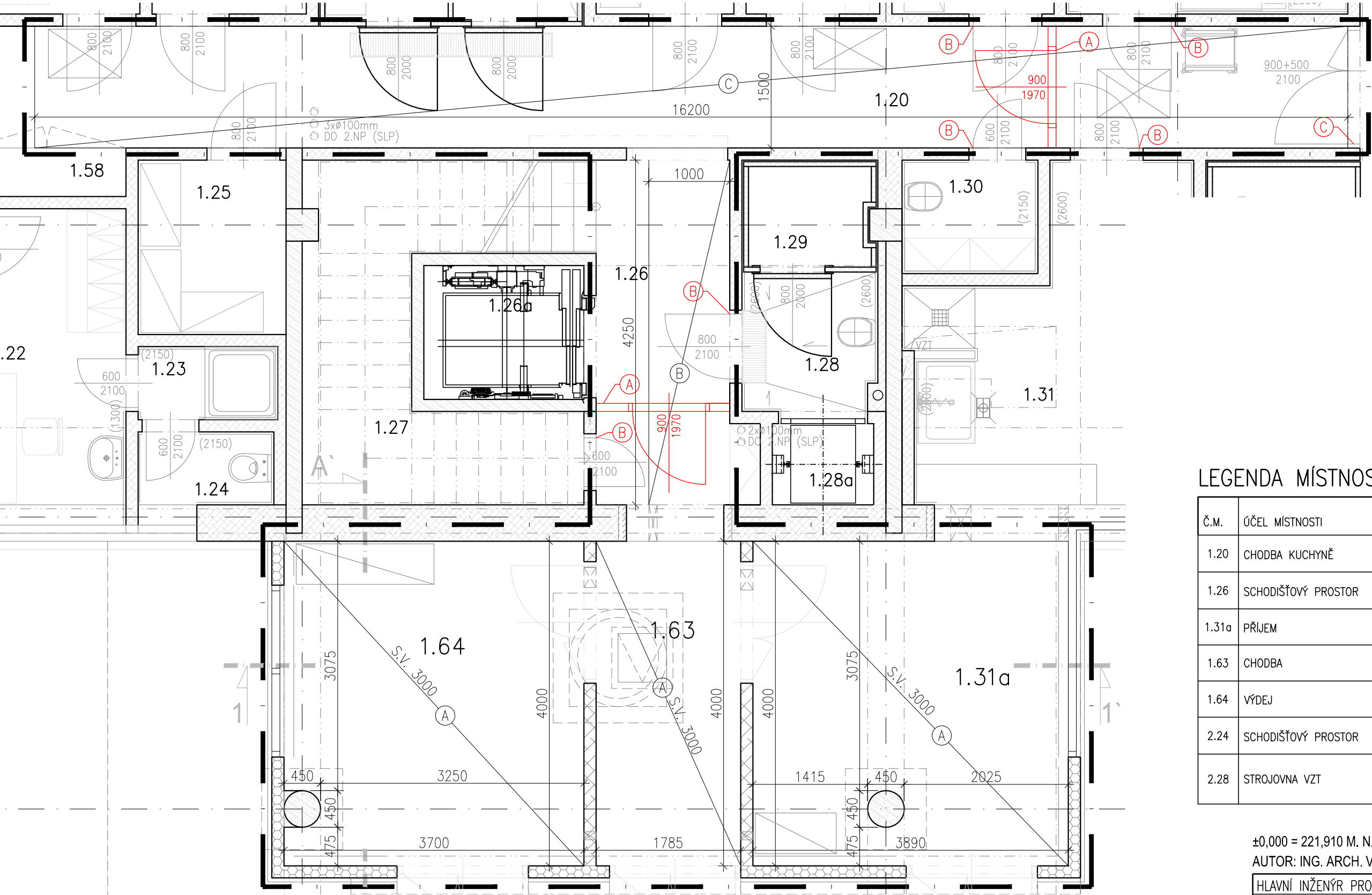


PODHLÉDY NAD 1.NP

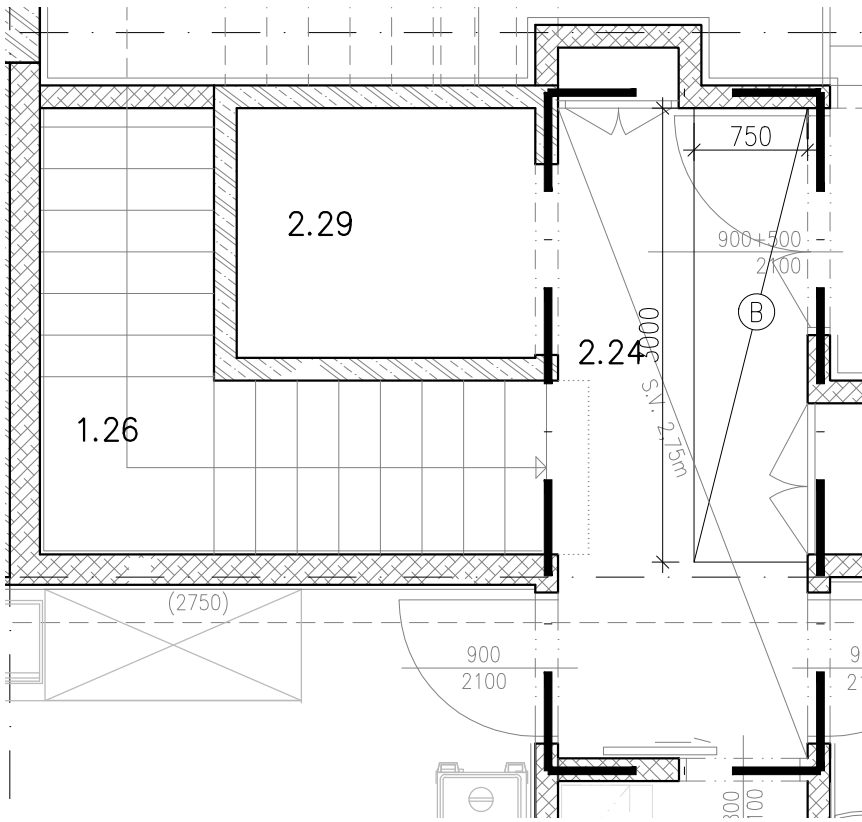


LEGENDA PODHLEDŮ

– ROZSAH DOPLŇOVANÝCH PODHLEDŮ PO PROVEDENÍ ROZVODŮ NUTNO ZAMĚŘIT DLE SKUTEČNÉHO STAVU NA STAVBĚ

- (A) – PODHLED SÁDKOKARTONOVÝ, PLNÝ, PEVNÝ, ZAVĚŠENÝ NA SYSTÉMOVÉ OCELOVÉ KONSTRUKCI, JEDNODUŠE OPLÁŠTĚNÝ, SDK DESKY STANDARD TL. 12,5 mm
– AKUSTICKÁ IZOLACE TL. 40 mm
- (B) – DOPLNĚNÍ STÁVAJÍCÍHO PODHLEDU, PLNÝ, PEVNÝ, ZAVĚŠENÝ NA SYSTÉMOVÉ OCELOVÉ KONSTRUKCI, JEDNODUŠE OPLÁŠTĚNÝ, SDK DESKY STANDARD TL. 12,5 mm
– BEZ IZOLACE
- (C) – DOPLNĚNÍ STÁVAJÍCÍHO PODHLEDU, ZAVĚŠENÝ NA SYSTÉMOVÉ OCELOVÉ KONSTRUKCI, MINERÁLNÍ LAMELY Š. 300 mm, DL. 1500 mm, PŘEDPOKLÁDANÁ VÝMĚNA 30% LAMEL, KTERÉ JSOU POŠKOZENY, NEBO BYLY POŠKOZENY PŘI MANIPULACI
– BEZ IZOLACE

PODHLÉDY NAD 2.NP



LEGENDA MÍSTNOSTÍ – NOVÝ STAV

Č.M.	ÚČEL MÍSTNOSTI	PLOCHA (M2)	S.V. (M)	PODLAHA		ZVL. ÚPRAVA POVRCHŮ	POZNÁMKA
1.20	CHODBA KUCHYNĚ	35,74	2,60	KER. DLAŽBA			STÁV. LAMELOVÝ MINERÁLNÍ PODHLED S.V. 2,60 m
1.26	SCHODIŠŤOVÝ PROSTOR	7,29	3,30; 3,00	KER. DLAŽBA			STÁV. SDK PODHLED S.V. 3,00 m
1.31a	PŘÍJEM	16,37	3,00	KERAM. PROTISKL. DLAŽBA	P01	KER. OBKLAD V. 2,60 m	SDK PODHLED S.V. 3,00 m
1.63	CHODBA	8,91	3,00	KERAM. PROTISKL. DLAŽBA	P01	KER. OBKLAD V. 2,60 m	SDK PODHLED S.V. 3,00 m
1.64	VÝDEJ	14,17	3,00	KERAM. PROTISKL. DLAŽBA	P01	KER. OBKLAD V. 2,60 m	SDK PODHLED S.V. 3,00 m
2.24	SCHODIŠŤOVÝ PROSTOR	17,80	2,75	HOMOGENNÍ PVC			STÁV. SDK PODHLED S.V. 2,75 m
2.28	STROJOVNA VZT	45,14	3,40–3,20	HLAZENÝ BETON + EPOXID. NÁTĚR			STÁV. AKUST. OBKLAD STĚN

±0,000 = 221,910 M. N. M., VÝŠKOVÝ SYSTÉM B.P.V.

AUTOR: ING. ARCH. VLADISLAV VRÁNA, ING. ARCH. MARTIN HÁDLÍK, ING. ARCH. ŠTĚPÁN VRÁNA

HLAVNÍ INŽENÝR PROJEKTU	ING. ARCH. VLADISLAV VRÁNA		a t e l i e r	
ZODP. PROJEKTANT	ING. ARCH. VLADISLAV VRÁNA		2	0 0 2
VYPRACOVAL	ING. ZDEŇKA DOHNALOVÁ		ATELIER 2002 s.r.o., ZACHOVA 6, 60200 BRNO	
KONTROLOVAL	ING. ARCH. VLADISLAV VRÁNA			
INVESTOR : STŘEDNÍ ŠKOLA POLYTECHNICKÁ BRNO, JÍLOVÁ 36g, 639 00 BRNO			FORMÁT	3x A4
NÁZEV AKCE:			DATUM	12/2018
"SŠ Polytechnická Jílová - Rozšíření školní kuchyně"			STUPEŇ	JP
			ČÍSLO ZAKÁZKY	A1820
			SPECIALIZACE	D.1.1
OBJEKT:			MĚŘÍTKO	ČÍSLO VÝKRESU
NÁZEV VÝKRESU			1:50	D.1.1.2.2.07
VÝKRES PODHLEDŮ				